

## 1.26 CARGO S / M / L / XL

### Das leichtlaufende Schienensystem

Die CARGO-Serie ist ein neues Schwerlastschienensystem von Gerriets.

Ein leichtlaufendes, im Strangpressverfahren aus einer hochwertigen Aluminiumlegierung hergestelltes Profil, erhältlich in vier Größen, die sich in den Abmessungen, technischen Daten und der Tragfähigkeit unterscheiden. Lieferbar mit Kunststoff- oder Aluminiumfahrwerken.

Große Spannweiten bei immer noch hoher Belastbarkeit sind beeindruckend bei dieser Schwerlastschiene.

#### CARGO S

Bei einer Bauhöhe von 105 mm und einem Eigengewicht von ca. 5 kg/m ideal für Lasten bis 250 kg.

#### CARGO M

Bei einer Bauhöhe von 140 mm und einem Eigengewicht von ca. 7 kg/m ideal für Lasten bis 500 kg.

#### CARGO L

Bei einer Bauhöhe von 180 mm und einem Eigengewicht von ca. 8,5 kg/m ideal für Lasten bis 750 kg.

#### CARGO XL

Bei einer Bauhöhe von 220 mm und einem Eigengewicht von ca. 10 kg/m ideal für Lasten bis 1.200 kg.

### Charges lourdes et course facile

La série CARGO est un nouveau système de rail pour charges lourdes.

CARGO, profilé en aluminium extrudé anodisé, se décline en quatre modèles présentant des dimensions et capacités de charge différentes. Les conducteurs pour charges lourdes sont disponibles avec châssis en plastique dur ou en aluminium.

Capacités de charge impressionnantes, même en cas de grandes portées.

#### CARGO S

Hauteur de construction : 105mm. Poids d'env. 5 kg/ml. Adapté pour charges de 250 kg max.

#### CARGO M

Hauteur de construction : 140mm. Poids d'env. 7 kg/ml. Adapté pour charges de 500 kg max.

#### CARGO L

Hauteur de construction : 180mm. Poids d'env. 8,5 kg/ml. Adapté pour charges de 750 kg max.

#### CARGO XL

Hauteur de construction : 220mm. Poids d'env. 10 kg/ml. Adapté pour charges de 1.200 kg max.

### Smooth Operating Track System

CARGO is a new line of heavy-duty track systems developed by Gerriets.

The CARGO profile is fabricated from high-tensile strength extruded aluminum. It is available in four different sizes with corresponding load capacity and technical data. Heavy-Duty Carriers are available in either plastic or aluminum body.

Due to its very high load capacity, impressive span lengths are possible.

#### CARGO S

Designed for loads up to 550 lbs. Profile Height: 4.1" Weight: 3.4 lbs./ft.

#### CARGO M

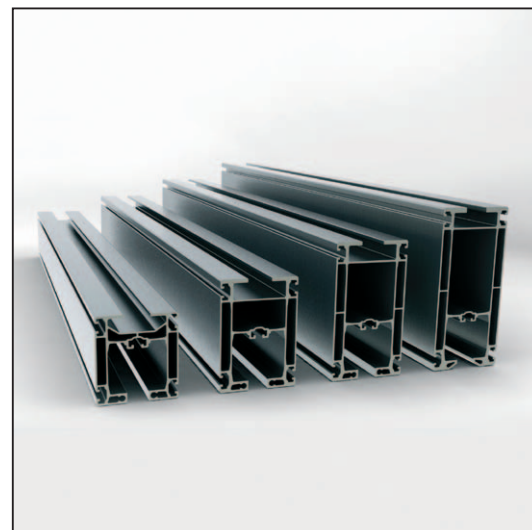
Designed for loads up to 1,100 lbs. Profile Height: 5.5" Weight: 4.7 lbs./ft.

#### CARGO L

Designed for loads up to 1,650 lbs. Profile Height: 7.1" Weight: 5.7 lbs./ft.

#### CARGO XL

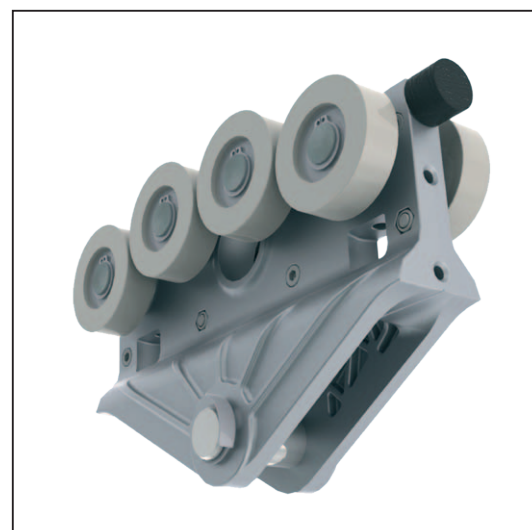
Designed for loads up to 2,640 lbs. Profile Height: 8.6" Weight: 6.7 lbs./ft.



1



2



3

Abbildungen:

- 1 Schienenprofile S / M / L / XL.
- 2 Schwerlastlaufwagen Kunststoff.
- 3 Schwerlastlaufwagen Aluminium.

Images :

- 1 Profilés modèles S / M / L / XL.
- 2 Conducteur châssis plastique.
- 3 Conducteur châssis aluminium.

Images:

- 1 CARGO Profile S / M / L / XL
- 2 Heavy-Duty Carrier, Plastic
- 3 Heavy-Duty Carrier, Aluminum

## 1.26 CARGO S / M / L / XL

# CARGO S

### CARGO S

#### Technische Daten

Schiene:  
 • Eigengewicht 5.000 g/lfm  
 • Profillängen bis 8 m  
 • Min. Biegeradius 2.000 mm

Einsatzgebiet:  
 • Ideal für Lasten bis 250 kg.

Tragkraft Schwerlastlaufwagen:  
 • Kunststoff 300 kg  
 • Aluminium 600 kg

### CARGO S

#### Données techniques

Rail :  
 • Poids 5.000 g/ml  
 • Longueur profilé 8 m max.  
 • Rayon cintrage mini. 2.000 mm

Application :  
 • Charges de 250 kg max.

Charges conducteurs :  
 • Châssis plastique 300 kg  
 • Châssis aluminium 600 kg

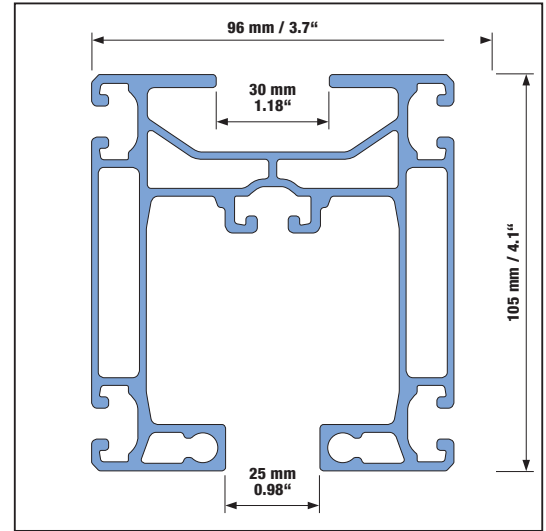
### CARGO S

#### Technical Data

Track:  
 • Weight 3.4 lbs/ft  
 • Length 26.2'  
 • Min. curve radius 6'6"

Application:  
 • Suitable for loads up to 550 lbs.

Heavy-Duty Carrier Load Capacity:  
 • Plastic 660 lbs  
 • Aluminum 1,320 lbs



Maßstab / Echelle / Scale 1:2

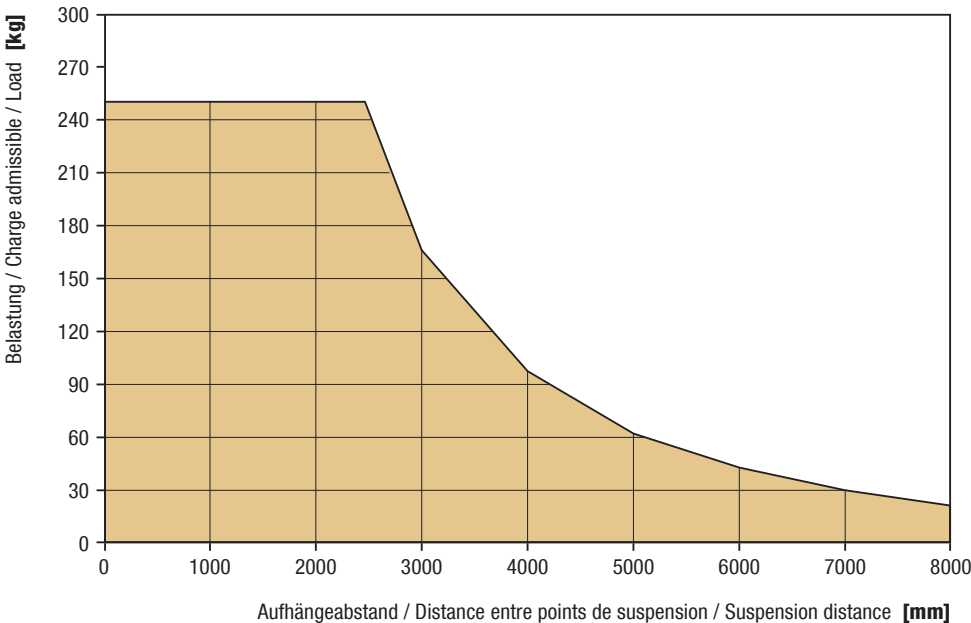


**Bitte beachten Sie, dass die Tragkraft des Gesamtsystems nur 250 kg beträgt.**

**A noter : la capacité de charge du système complet ne doit pas dépasser 250 kg.**

**Please Note: This system is suitable for loads up to 550 lbs. (250 kg) only !**

### CARGO S: Belastungsdiagramm / Tableau des charges / Load Capacity



 CARGO S

## 1.26 CARGO S / M / L / XL

# CARGO M

### CARGO M

#### Technische Daten

Schiene:  
 • Eigengewicht 7.000 g/lm  
 • Profillängen bis 8 m  
 • Min. Biegeradius 2.000 mm

Einsatzgebiet:  
 • Ideal für Lasten bis 500 kg.

Tragkraft Schwerlastlaufwagen:  
 • Kunststoff 300 kg  
 • Aluminium 600 kg



**Bitte beachten Sie, dass die Tragkraft des Gesamtsystems nur 500 kg beträgt.**

### CARGO M

#### Données techniques

Rail :  
 • Poids 7.000 g/ml  
 • Longueur profilé 8 m max.  
 • Rayon cintrage mini. 2.000 mm

Application :  
 • Charges de 500 kg max.

Charges conducteurs :  
 • Châssis plastique 300 kg  
 • Châssis aluminium 600 kg

**A noter : la capacité de charge du système complet ne doit pas dépasser 500 kg.**

### CARGO M

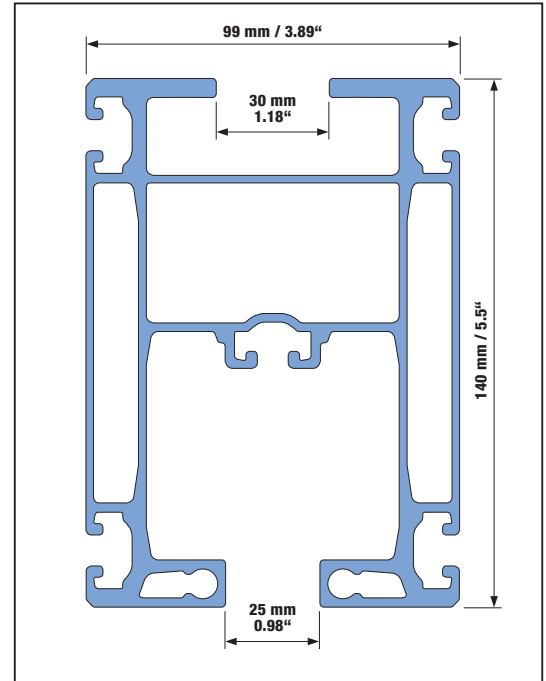
#### Technical Data

Track:  
 • Weight 4.7 lbs/ft  
 • Length 26.2'  
 • Min. curve radius 6'6"

Application:  
 • Suitable for loads up to 1,100 lbs.

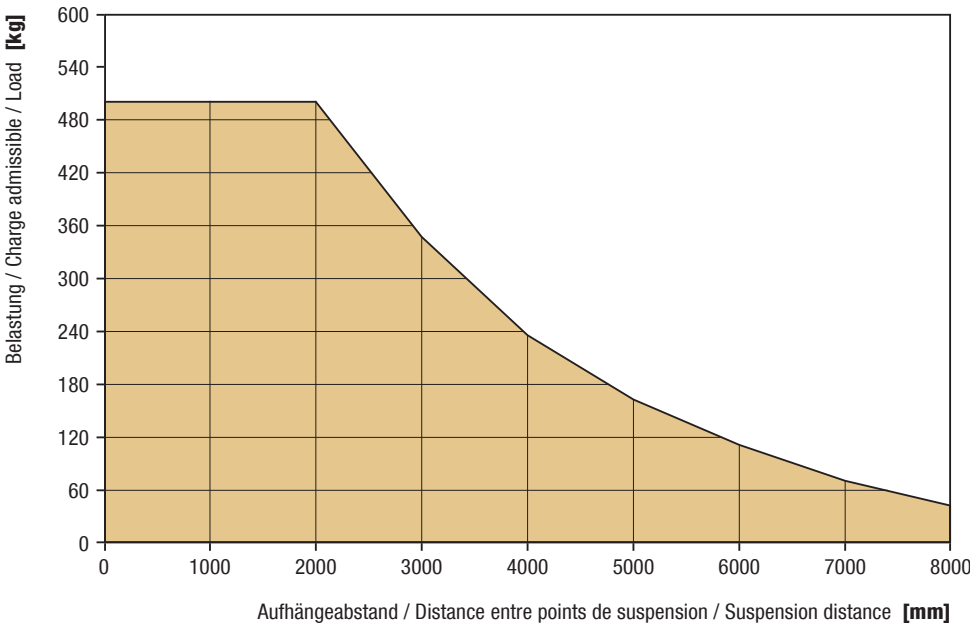
Heavy-Duty Carrier Load Capacity:  
 • Plastic 660 lbs  
 • Aluminum 1,320 lbs

**Please Note: This system is suitable for loads up to 1,100 lbs. (500 kg) only !**



Maßstab / Echelle / Scale 1:2

### CARGO M: Belastungsdiagramm / Tableau des charges / Load Capacity



CARGO M

## 1.26 CARGO S / M / L / XL

# CARGO L

### CARGO L

#### Technische Daten

Schiene:  
 • Eigengewicht 8.500 g/lm  
 • Profillängen bis 14 m  
 • Min. Biegeradius 2.000 mm

Einsatzgebiet:  
 • Ideal für Lasten bis 750 kg.

Tragkraft Schwerlastlaufwagen:  
 • Kunststoff 300 kg  
 • Aluminium 600 kg

### CARGO L

#### Données techniques

Rail :  
 • Poids 8.500 g/ml  
 • Longueur profilé 14 m max.  
 • Rayon cintrage mini. 2.000 mm

Application :  
 • Charges de 750 kg max.

Charges conducteurs :  
 • Châssis plastique 300 kg  
 • Châssis aluminium 600 kg

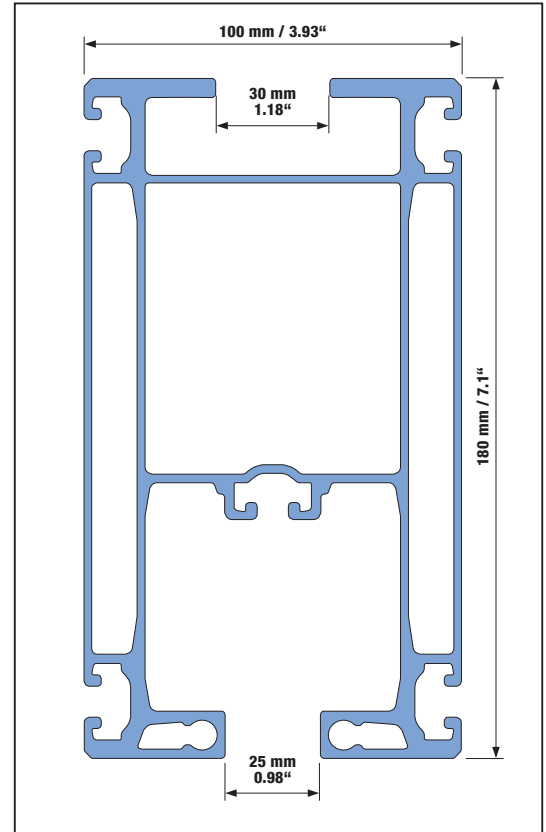
### CARGO L

#### Technical Data

Track:  
 • Weight 5.7 lbs/ft  
 • Length 45.9'  
 • Min. curve radius 6'6"

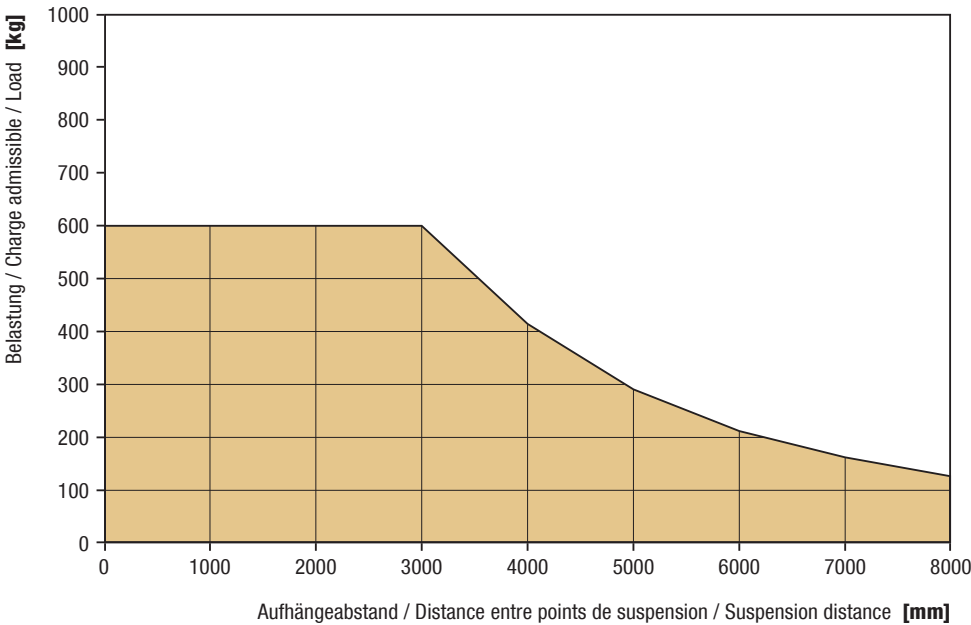
Application:  
 • Suitable for loads up to 1,650 lbs.

Heavy-Duty Carrier Load Capacity:  
 • Plastic 660 lbs  
 • Aluminum 1,320 lbs



Maßstab / Echelle / Scale 1:2

### CARGO L: Belastungsdiagramm / Tableau des charges / Load Capacity



CARGO L

## 1.26 CARGO S / M / L / XL

# CARGO XL

### CARGO XL

#### Technische Daten

Schiene:  
 • Eigengewicht 10.000 g/lfm  
 • Profillängen bis 14 m  
 • Min. Biegeradius 2.000 mm

Einsatzgebiet:  
 • Ideal für Lasten bis 1.200 kg.

Tragkraft Schwerlastlaufwagen:  
 • Kunststoff 300 kg  
 • Aluminium 600 kg

### CARGO XL

#### Données techniques

Rail :  
 • Poids 10.000 g/ml  
 • Longueur profilé 14 m max.  
 • Rayon cintrage mini. 2.000 mm

Application :  
 • Charges de 1.200 kg max.

Charges conducteurs :  
 • Châssis plastique 300 kg  
 • Châssis aluminium 600 kg

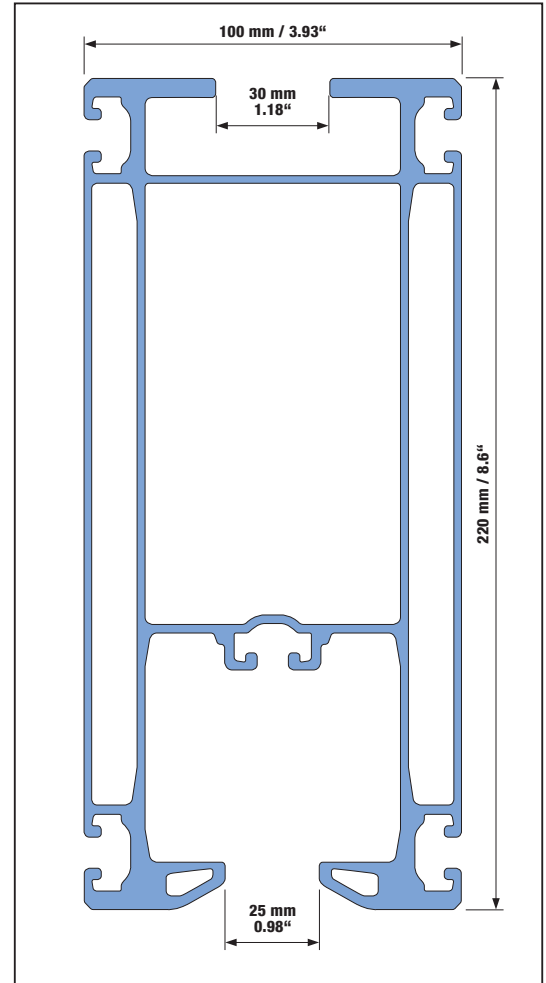
### CARGO XL

#### Technical Data

Track:  
 • Weight 6.7 lbs/ft  
 • Length 45.9'  
 • Min. curve radius 6'6"

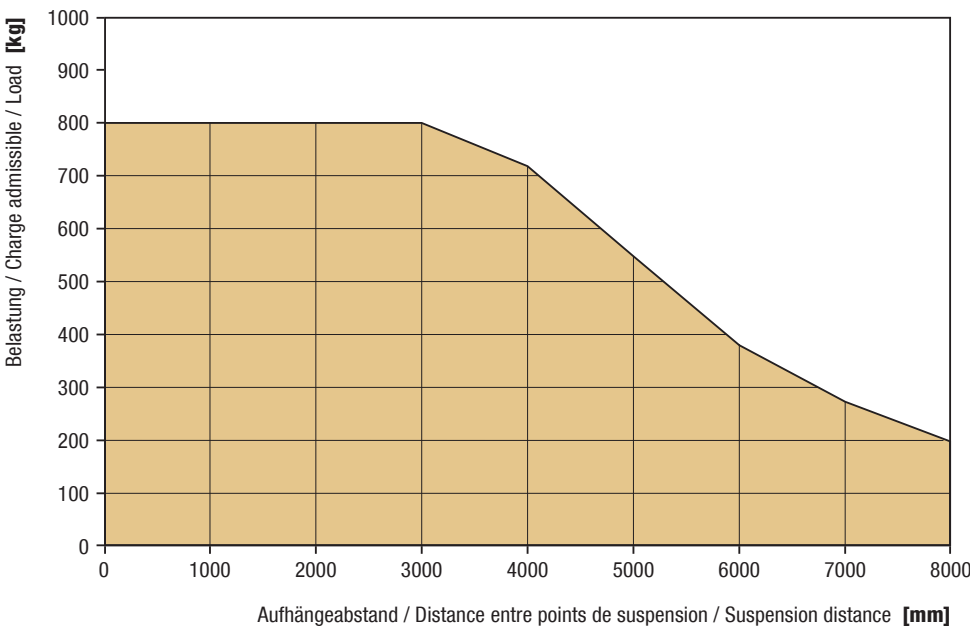
Application:  
 • Suitable for loads up to 2,640 lbs.

Heavy-Duty Carrier Load Capacity:  
 • Plastic 660 lbs  
 • Aluminum 1,320 lbs



Maßstab / Echelle / Scale 1:2

### CARGO XL: Belastungsdiagramm / Tableau des charges / Load Capacity



CARGO XL